

# 精神科医、認知症診療医と 一緒に診ていきたい 特発性正常圧水頭症 (iNPH)

日時：2021年 **9月17日** [金] **12:50~13:40**

会場：**ライブ配信** [ オンデマンド配信は致しません ]

座長

**岩田 淳** 先生 [ 東京都健康長寿医療センター 脳神経内科 ]

演者

**山田 茂樹** 先生 [ 滋賀医科大学 脳神経外科 ]

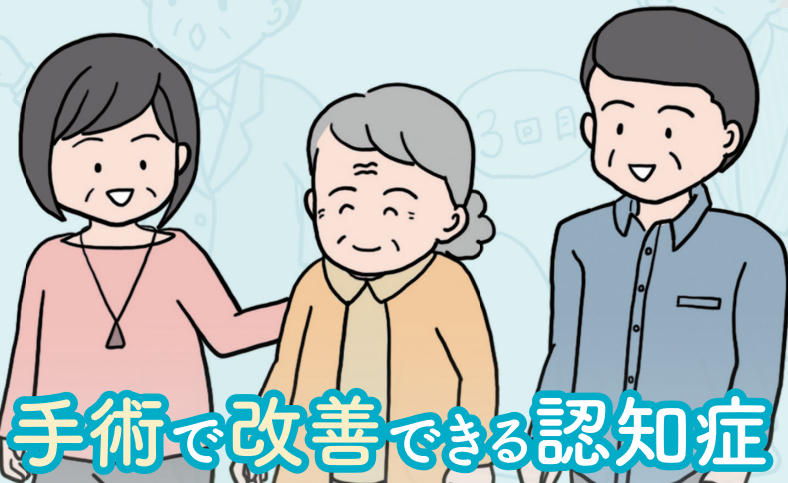
Codman<sup>®</sup>  
SPECIALTY SURGICAL

## 共催

Regional IPA/JPS Meeting・第36回日本老年精神医学会  
Integra Japan 株式会社

- 視聴には学会への参加登録が必要です。  
参加登録者に学会より視聴サイト/視聴方法をご案内いたします。
- 完全WEB開催となります。
- 詳細はWEBサイトをご確認ください。  
<http://www.rounen.org>





手術で改善できる認知症

# 特発性正常圧水頭症

特発性正常圧水頭症(iNPH)は、頭蓋内に髄液がたまり、脳が圧迫されて認知症などのさまざまな症状が出る病気。

髄液の流れをよくする手術で症状の改善が見込めるため「改善できる認知症」としても知られています。

高齢者に多い病気で、日本には高齢者の約1.1%、約37万人の患者さんがいると言われています。

## “iNPHのサイン”を見極めよう!

主な症状は「歩行障害」・「認知症」・「尿失禁」の3つ。特に「開脚ですり足、小刻みに歩く」といった歩き方は、認知症が現れる他の病気と区別するポイントになります。

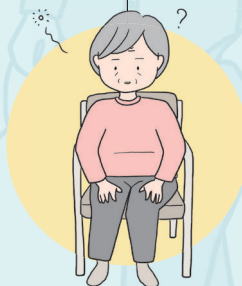


### 歩行障害



開脚で不安定な歩き方  
つまづきやすく、よく転ぶ

### 認知症



ぼーっとしている  
物忘れがひどい

### 尿失禁

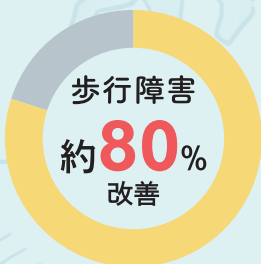


トイレに間に合わない  
頻尿または尿失禁状態

## 手術でよくなる疾患です。

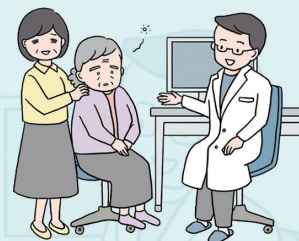
iNPHは、症状とCTやMRIなどの検査で診断できます。治療は1時間程度の水頭症治療の基本的な手術と10日間程度の入院。個人差はあるものの、歩行障害は約80%、認知症は約70%、尿失禁は約50%の方が改善し、介護が軽減するケースも多く見られます。

出典：特発性正常圧水頭症ガイドライン第3版



## どうすればいいの?

なるべく早く見つけ出し、正しい治療を行うことが大切です。最近転びやすい・スムーズに歩けないなど自覚症状を感じたとき、ご家族が見て、歩き方がおかしい・元気がないなどの違和感を覚えたときは、かかりつけ医あるいは専門医(脳神経外科・脳神経内科)を受診しましょう。



少しでも気になった方は…

下記ウェブサイト「セルフチェック」を試みましょう

もしかしたら…  
と思ったら

詳しくは「特発性正常圧水頭症サイト」へ

INPH 検索 [www.inph.jp](http://www.inph.jp)  
セルフチェック・病院検索も

ご相談は「高齢者の水頭症コールセンター」へ

0120-279-465 (受付時間 平日8:00~20:00)